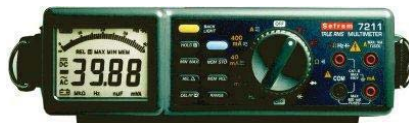


## ► MULTIMÈTRES DE TABLE / 4 000 POINTS



Caractéristiques	SEFRAM 7211	M9803R
Tension DC	400 mV à 1000 V (5 cal.)	400 mV à 1000 V (5 cal.)
Tension AC	4 V à 750 V (4 cal.)	4 V à 750 V (4 cal.)
Courant DC	4 mA à 10 A (4 cal.)	4 mA à 10 A (4 cal.)
Courant AC	4 mA à 10 A (4 cal.)	4 mA à 10 A (4 cal.)
Résistance	400 Ω à 40 MΩ	4 MΩ, 40 MΩ
Capacité	4 nF à 40 μF (5 cal.)	4 nF à 40 μF (5 cal.)
Fréquence	100 Hz à 1 MHz (5 cal.)	100 Hz à 600 kHz (5 cal.)
Commentaires	<b>TRMS AC.</b> Tests de continuité, diodes. Bargraph, rétro-éclairage, Hold, mémoire. Sécurité IEC 1010 600V Cat III	<b>RMS VRAI (AC).</b> Interface RS232 et logiciel. Tests de continuité, diodes, hFE. Bargraph, rétro-éclairage, Hold, mémoire.
Accessoires fournis	-	Cordons de mesure et mode d'emploi.

## ► MULTIMÈTRES DE TABLE / 20 000 POINTS



XM 2101



BDM 40



SEFRAM 7240

Caractéristiques	XM 2101	BDM 40	SEFRAM 7240
Tension DC	2 V à 1000 V	Jusque 1200 V	40 mV à 1000 V (6 cal.)
Tension AC	2 V à 750 V	Jusque 1000 V	400 mV à 1000 V (5 cal.)
Courant DC	2 mA à 10 A	10 nA à 20 A	40 mA à 10 A (4 cal.)
Courant AC	2 mA à 10 A	10 nA à 20 A	40 mA à 10 A (4 cal.)
Résistance	200 Ω à 20 MΩ	10 MΩ 20 MΩ	400 Ω à 40 MΩ (6 cal.)
Capacité	-	-	40 nF à 10 mF (5 cal.)
Fréquence	20 kHz à 200 kHz	-	400 Hz à 4 MHz (5 cal.)
Commentaires	<b>TRMS.</b> Tests de diodes, continuité. Bargraph, rétro-éclairage, Hold. Boîtier robuste en ABS.	<b>TRMS.</b> Couplage des entrées AC ou AC+DC. Certification Cat II 600V.	<b>TRMS AC+DC.</b> Tests de continuité et de diodes, température, dB, dBm, Hold, mémoire. Interface RS232, logiciel en option. Rétroéclairage. Sécurité : 600V Cat III.

## ► MULTIMÈTRES DE TABLE / 50 000 POINTS



MTX 3250



MX 553



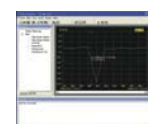
MX 556

Caractéristiques	MTX 3250	MX 553	MX 556
Tension DC	500,00 mV à 600,0 V	500,00 mV à 1000,0 V	500,00 mV à 1000,0 V
Tension AC	500,00 mV à 600,0 V	500,00 mV à 1000,0 V	500,00 mV à 1000,0 V
Courant DC	500,00 µA à 20,000 A	5,0000 mA à 10,000 A	500,00 µA à 10,000 A
Courant AC	500,00 µA à 20,000 A	5,0000 mA à 10,000 A	500,00 µA à 10,000 A
Résistance	500,00 Ω à 50,00 MΩ	500,00 Ω à 50,00 MΩ	10 MΩ 20 MΩ
Capacité	50,00 nF à 50,00 mF	50,00 nF à 50,00 mF	50,00 nF à 50,00 mF
Fréquence	5 Hz à 1 MHz	5 kHz à 500 kHz	5 kHz à 500 kHz
Commentaires	<b>TRMS.</b> Rétro-éclairage, 3 mesures simultanées. Test de diodes, période, rapport cyclique, facteur de crête, dBm, T°, Hold. <b>RS232 et logiciel en option.</b> Sécurité IEC 61010 Cat. III, 600V. <b>Garantie 3 ans.</b>	<b>TRMS.</b> Bargraphe. Test de diode, Hold, rapport cyclique. Sécurité IEC 61010 Cat. III, 600V ; Cat. II, 1000V. <b>Garantie 3 ans.</b>	<b>TRMS.</b> Bargraphe. Tests de diodes, rapport cyclique, largeurs d'impulsions, dBm, Hold, mémoire. Interface <b>RS232. Logiciel en option.</b> Sécurité : Cat III 600V ; Cat. II, 1000V. <b>Garantie 3 ans.</b>
Accessoires fournis	Cordons de mesure, mode d'emploi et CD-ROM de présentation.	Cordons de mesure, mode d'emploi.	Cordons de mesure, mode d'emploi.

## ► MULTIMÈTRES DE TABLE / > 500 000 POINTS



Module d'acquisition



Logiciel d'acquisition de données

Caractéristiques	DM3061	DM3062	DM3064	DM3051	DM3052	DM3054
Résolution	6 ½ digits (2 400 000 points)			5 ½ digits (500 000 points)		
Configuration	Classique	LAN/GPIB	LAN, GPIB acquisition	Classique	LAN/GPIB	LAN, GPIB acquisition
Tension DC	200 mV à 1000 V (5 cal.)			400 mV à 1000 V (5 cal.)		
Tension AC	2 V à 750 V (4 cal.)			4 V à 750 V (4 cal.)		
Courant DC (RMS)	20 mA à 10 A (4 cal.)			40 mA à 10 A (4 cal.)		
Courant AC (RMS)	20 mA à 10 A (4 cal.)			40 mA à 10 A (4 cal.)		
Résistance (2 fils et 4 fils)	200 Ω à 1000 MΩ (7 cal.)			400 Ω à 1000 MΩ (7 cal.)		
Capacité	2 nF à 10000 µF (7 cal.)			4 nF à 10000 µF (6 cal.)		
Commentaires	<b>TRMS AC.</b> Echantillonnage maximum 50kéch/s, mémoire 1Mpoints. Tests de continuité et de diodes. Fréquence 3Hz à 300kHz. Température, fonctions mathématiques Null, Min/Max, Moy, dBn, dB, test de limites. Interfaces <b>USB et RS232.</b> <b>Logiciel</b> d'acquisition de données (modèles DM3054 et DM3064 uniquement).					

## ► MULTIMÈTRES DE TABLE / GAMME IES



**IS5000**  
Multimètre numérique  
5000 pts programmable

- ✓ Mesure de tension, courant, résistance, fréquence
- ✓ Efficace vrai
- ✓ Commutation automatique de gammes
- ✓ Programmation par interface RS 232
- ✓ Logiciel PC\_DMM sous Windows<sup>®</sup> inclus



**ISM1000**  
Multimètre numérique  
10000 pts programmable

- ✓ Mesure de tension, courant, résistance, fréquence, dB
- ✓ Efficace vrai DC, AC et AC+DC
- ✓ Test diode
- ✓ Commutation automatique de gammes
- ✓ Programmation par interface RS 232
- ✓ Logiciel PC\_DMM sous Windows<sup>®</sup> inclus



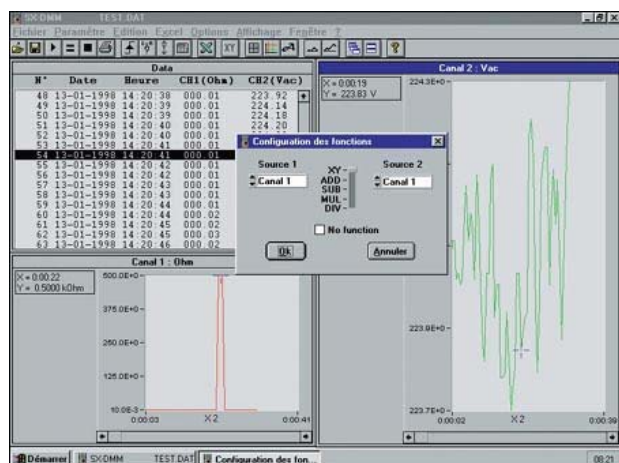
**ISM2000**  
Multimètre numérique  
10000 pts programmable

- ✓ Affichage LED 45mm
- ✓ Mesure de tension, courant résistance, fréquence
- ✓ Efficace vrai
- ✓ dB pH température
- ✓ Test diode
- ✓ Commutation automatique de gammes
- ✓ Mesure des écarts
- ✓ Programmation par interface RS 232 Logiciel sous Windows inclus

## ► MULTIMÈTRES DE TABLE / LOGICIELS EN OPTION

SX-DMM2 pour MTX 3250 et MX 556

SI 660 pour  
SEFRAM 7240



- Pour multimètres de table MTX 3250 et MX 556.
- Acquisition, enregistrement et exploitation des mesures
- Fonctions XY, dérivée, intégrale, lissage de courbe
- Représentation sous forme de courbes, histogrammes, ou tableaux
- Accessoires fournis : CD-ROM, câble RS232, adaptateur, logiciel et mode d'emploi.



**D'AUTRES MULTIMÈTRES DE TABLE ?  
D'AUTRES ACCESSOIRES ? CONSULTEZ-NOUS !**