





# SUPPORTS

## PORTE RESEAU / LAME RAINURE

Ce support permet la fixation de tout élément jusqu'à des épaisseurs de 5 mm. Disponible en deux longueurs (avec une ou deux vis de fixation) ces porte composants peuvent être notamment utilisés pour des diapositives, lames, réseaux, écrans... Les vis de serrage sont munies d'embouts plastifiés.

Longueur 50	<b>B0080</b>	
Longueur 20	<b>B0082</b>	



B0080



B0082

## PORTE DIAPOSITIVE A LAMES RESSORT

Système sur plaque métallique de diamètre 100mm. Ouverture 38mm. Mise en place et maintien en position par deux lames incurvées pourvues de ressorts.

**B0045**



o√io

## PORTE COMPOSANT ROTATIF ? 40MM

Support gradué sur 360° au pas de 1°. Indicateur de lecture protégé. Convient pour des composants de diamètre 40mm et des épaisseurs jusqu'à 2,5mm. Diamètre du support 100mm. Rotation par billes. Possibilité d'utilisation avec des lames (réseau, diapositive...).

**B0095**



## PORTE COMPOSANT A RESSORTS ? 40/42MM

Porte composant de conception simple, conçu pour proposer une solution de maintien polyvalente et économique.

Chaque face dispose de 4 pions de maintien (une face au diamètre 42 mm, l'autre en diamètre 40 mm) et d'un ressort de blocage. La mise en place du composant est rapide.

Le porte composant est livré avec deux ressorts dont la prise en main est facilitée par des embouts.

**B0060**



## PORTE COMPOSANT RAPIDE ? 40/42MM

Dispositif à serrage oblique, sans élément amovible, garantissant blocage du composant, protection complète et changement rapide.

Livré avec adaptateur pour composants au diamètre 42mm.

Diamètre 100mm, épaisseur 10mm, réalisé en aluminium anodisé. Epaisseur maximale du composant : 8mm.

**B0040**



## PORTE COMPOSANT DEFINITIF ? 40/42MM

Système étudié pour fournir une solution de qualité optique irréprochable pour le montage de vos composants sur supports.

Bague en aluminium anodisé, épaisseur 10mm, diamètre 100mm. Composant bloqué par un épaulement intérieur, et une contre bague à visser. L'outil de vissage/dévisage est fourni avec le porte composant. Convient jusqu'à des épaisseurs de 7mm.

40/42mm      B0030



## PORTE COMPOSANT QUADRUPLE A BARILLET

Porte composant multiple à barillet doté de 4 emplacements au diamètre 40/42 mm. Le passage d'un composant à l'autre est effectué par rotation du disque principal. Les 3 autres composants sont isolés par un cache. La mise en place des composants est effectuée par une bague de contre serrage.

Compact, pratique, très simple à utiliser, ce système permet de regrouper sur un même support des composants aux fonctions proches : filtres colorés, filtres interférentiels, fentes et trous de diffractions, lentilles de focales différentes...

B0069

B0069 + Jeu d'objets microlithographiés de diffraction :

- Fentes simples – A3010
- Fentes doubles (Young) – A3020
- Fentes multiples – A3030
- Trous simples, trous d'Young, carrés – A3000

**Diffraction**

B0069 + Jeu de filtres :

**Filtres**

- Filtres interférentiels 436, 546 et 578 nm
- Filtre anticalorique



## PORTE COMPOSANT UNIVERSEL ? 6-42

Système extrêmement performant pour le maintien des composants d'un diamètre compris entre 6 et 42 mm.

Le composant est pris entre trois mâchoires mobiles. La mise en position s'effectue par simple pincement de la partie supérieure.

L'utilisation cumule une très grande simplicité et un parfait respect des contraintes optomécaniques.

L'absence de tout élément détachable du support assure également une très grande longévité. La structure entièrement métallique assure un fonctionnement idéal, même dans des environnements difficiles.

**B0062**



## PORTE COMPOSANT SIMPLE ? 40 OU 42MM

Porte composant économique, entièrement métallique, sur tige de diamètre 10 mm. Le composant est bloqué par un épaulement. La mise en place s'effectue en enlevant le ressort de blocage.

Ce support existe pour des diamètres de 40 ou de 42 mm. Le diamètre extérieur est de 60 mm. L'épaisseur maximale du composant est de 6 mm.

Pour ? 40mm **B0056** 

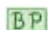
Pour ? 42mm **B0057** 



## PORTE COMPOSANT EPAIS

Support pourvu d'une large base de largeur 45 mm et d'un profil en « V » acceptant à la fois tous les diamètres entre 30 et 60 mm et toutes les épaisseurs, y compris des lasers cylindriques, objectifs d'appareils photos et composants optiques épais.

La fixation s'effectue par des écrous moletés. Le support est muni d'une tige de diamètre 10mm.

**B0035** 



## PORTE COMPOSANT ? 80MM

Système étudié pour fournir une solution de qualité optique irréprochable pour le montage de vos composants sur supports.

Bague en aluminium anodisé, épaisseur 10mm, diamètre 100mm. Composant bloqué par un épaulement intérieur, et une contre bague à visser. L'outil de vissage/dévisage est fourni avec le porte composant. Convient jusqu'à des épaisseurs de 7mm.

**B0050**



## PORTE COMPOSANT ? 50MM

Porte composant diamètre 50mm, en aluminium anodisé, pourvu d'une tige diamètre 10mm.

**B0055**



## RATELIER DE RANGEMENT

Bloc pour le rangement d'accessoires pourvus d'une tige diamètre 10mm. Le bloc en bois peint permet le rangement de 10 éléments. Il mesure 36 cm de long.

Ce support fournit une solution de rangement pratique et évitant la dégradation des éléments lors de leur transport ou de leur stockage.

**M3010**



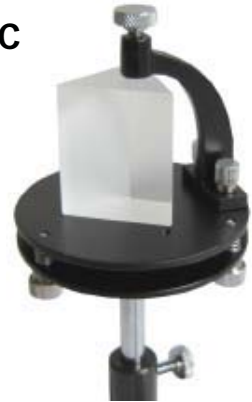
ovio

## PORTE PRISME/RESEAU REGLABLE DE BANC

Plateau support de prisme (hauteur maximale 48mm), pourvu d'un dispositif de blocage évitant la chute. Réglage de l'horizontalité possible par 3 vis.

Livré avec adaptateur pour maintien des réseaux sur verre ou diapositive.

B0020



## PLATEAU PORTE PRISME SIMPLE

Plateau simple sur tige, permettant de recevoir des prismes, cubes, lames... jusqu'à une hauteur de 48 mm. Diamètre du plateau : 83 mm

B0025

BP



*Informations produits*

*Vidéos d'expériences*

*Nouveautés*

*Promotions*

*Documentations techniques*

Rendez vous sur

[www.ovio-optics.com](http://www.ovio-optics.com)